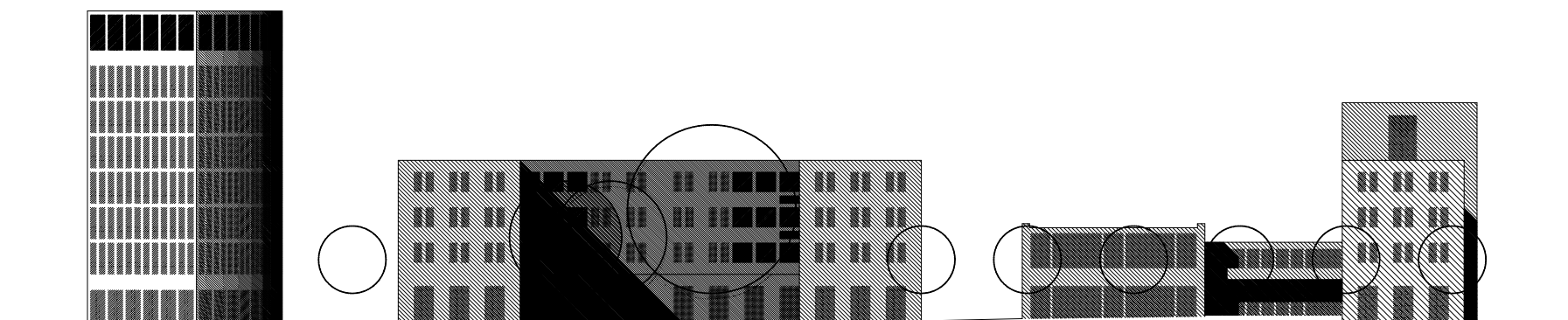
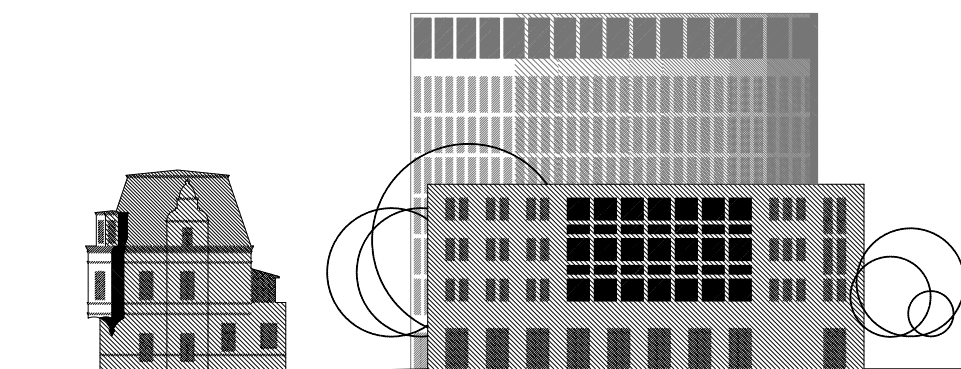


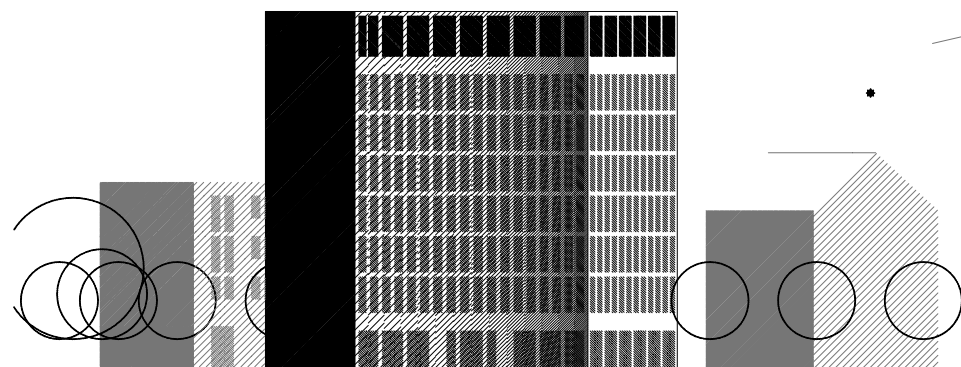
**NORDANSICHT - ST.-AUGUSTINER STRASSE**



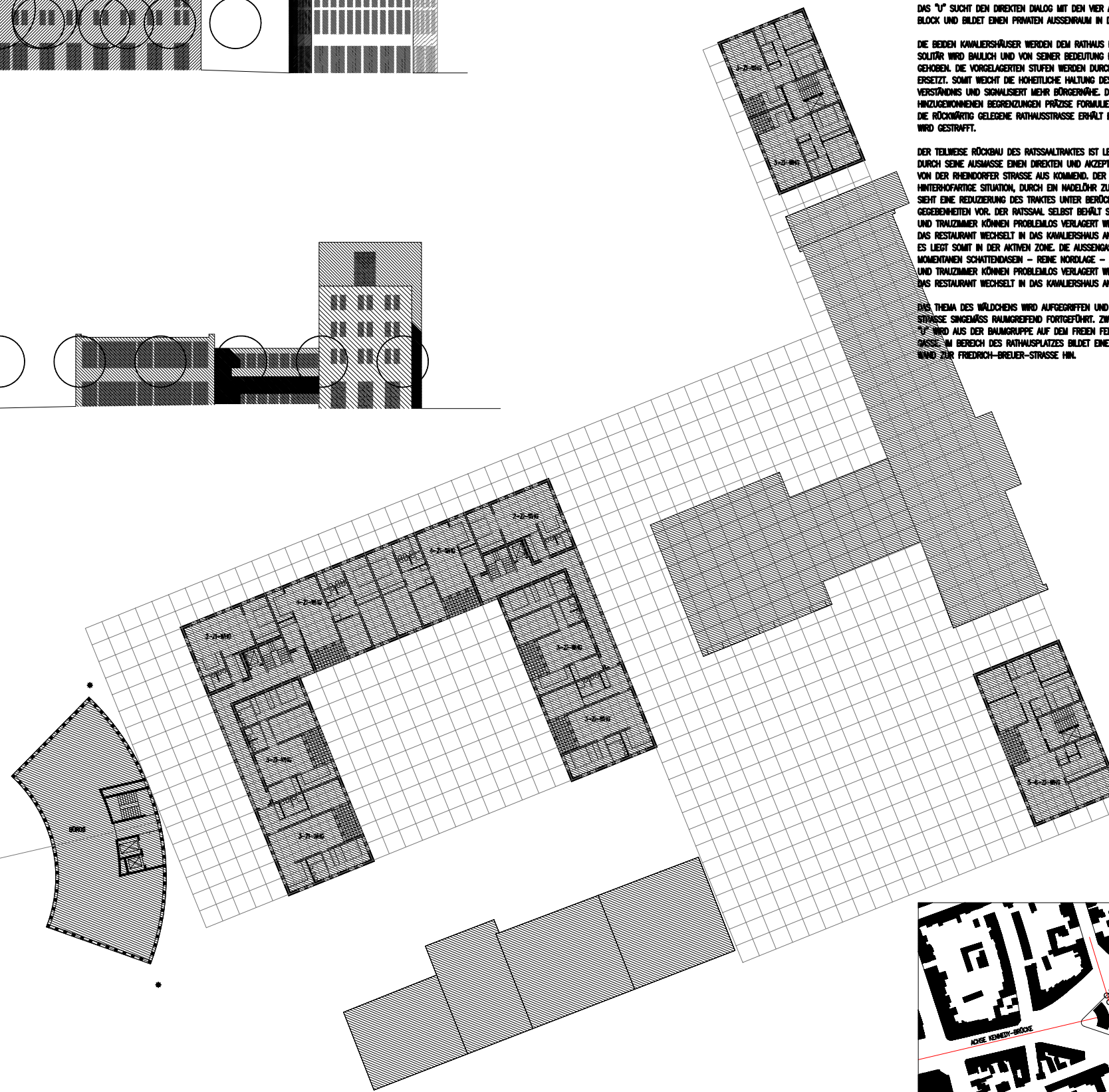
**SÜDANSICHT - FRIEDRICH-BREUER-STRASSE**



**OSTANSICHT - RATHAUSPLATZ**



**WESTANSICHT - VON DER KENNEDY-BRÜCKE KOMMEND**



**OBERGESCHOSSE**

**AUSZUG AUS DEN ERLÄUTERUNGEN**

DAS FELD WIRD BESTELT MIT DREI GEBÄUDEKOMPARTIMENTEN:  
DEM "HOHEN HAUS"  
DEM "U"  
DEN BEIDEN "KANALIERSHÄUSERN"

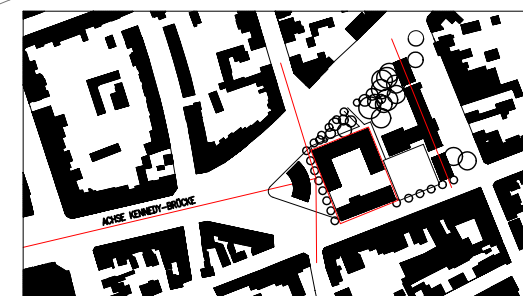
DAS "HOHE HAUS" NIMMT DIE AUF DEN ORT WIRKENDE AXIS DER KENNEDY-BRÜCKE AUF. DIE GERUNDETE FORM DES "HOHEN HAUSES" ERMÖGLICHT IM BEREICH DER GABELUNG DEN BEZUG ZU DEN BEIDEN ABZWEIGENDEN STRASSEN. DAS KONKAVE FORMULIERT DIE BEGRENZUNG EINES PLATZES; DAS RÜCKWÄRTIGE KONVEXE VERWEIST AUF DIE HISTORISCHE STRASSENFÜHRUNG.

DAS "U" SUCHT DEN DIREKTEN DIALOG MIT DEN VIER ALTBÄUTEN. ES ERGÄNZT DIESE ZU EINEM BLOCK UND BILDET EINEN PRIVATEN AUSSENRAUM IN DER STADT.

DIE BEIDEN KANALIERSHÄUSER WERDEN DEM RATHAUS FLANKIEREND ZUR SEITE GESTELLT. DER SOLIDAR WIRD BAULICH UND VON SEINER BEDEUTUNG HER EINGEBUNDEN, BEIM VOM PODIUM GEHOHEN. DIE VORLAGEERTEN STUFEN WERDEN DURCH EINEN MODERAT ANSTIEGENDEN PLATZ ERSETZT. SOMIT WEICHT DIE HOMETLICHE HALTUNG DES RATHAUSES EINEM DEMOKRATISCHEREN VERSTÄNDNIS UND SIGNALISIERE MEHR BÜRGERNÄHE. DER RATHAUSPLATZ WIRD DURCH SEINE HINZUGEKOMMENEN BEGRENZUNGEN PRÄZISE FORMULIERT. DIE RÜCKWÄRTIG GELIEGENE RATHAUSSTRASSE ERHÄLT EINE KLARERE KONTUR. DER STADTRAUM WIRD GESTRAFFT.

DER TEILWEISE RÜCKBAU DES RATSSALTRAKTES IST LEIDER UNABHÄNGIG. ER VERHINDERT Z.Z. DURCH SEINE AUSMASSE EINEN DIREKTEN UND AKZEPTABLEN ZUGANG ZUM RATHAUSPLATZ, VON DER RHEINDORFER STRASSE AUS KOMMEND. DER FUSSGÄNGER GELANGT ERST ÜBER EINE HINTERHOFARTIGE SITUATION, DURCH EIN NADELÖHR ZUM PLATZ. DER VORLIEGENDE ENTWURF SIEHT EINE REDUZIERUNG DES TRAKTES UNTER BERÜCKSICHTIGUNG SEINER KONSTRUKTIVEN GEGENHÄRTIGKEITEN VOR. DER RATSSAL SELBST BEHÄLT SEINE DERZEITIGE GRÖSSE. SITZUNGS- UND TRAUZIMMER KÖNNEN PROBLEMLOS VERLAGERT WERDEN. DAS RESTAURANT WECHSELT IN DAS KANALIERSHAUS AN DER FRIEDRICH-BREUER-STRASSE. ES LIEGT SOMIT IN DER AKTIVEN ZONE. DIE AUSSENGASTRONOMIE RÜCKT AUS IHREM MOMENTANEN SCHATENDASSEN - REINE NORDLAGE - AN DEN ATTRAKTIVSTEN ORT. UND TRAUZIMMER KÖNNEN PROBLEMLOS VERLAGERT WERDEN. DAS RESTAURANT WECHSELT IN DAS KANALIERSHAUS AN DER FRIEDRICH-BREUER-STRASSE.

DAS THEMA DES WÄLDCHENS WIRD AUFGEGRIFFEN UND ENTLANG DER SANKT-AUGUSTINER STRASSE SINGEMÄSS RAUMGREIFEND FORTGEFÜHRT. ZWISCHEN DEM "HOHEN HAUS" UND DEM "U" WIRD AUS DER BAUGRUPPE AUF DEM FREIEN FELDE EINE WIEGEBEGLEITENDE REIHE IN DER GASSE IM BEREICH DES RATHAUSPLATZES BILDET EINE WEITERE BAUREIHE DIE TRENNENDE WAND ZUR FRIEDRICH-BREUER-STRASSE HIN.



**ZUM STADTRAUM**